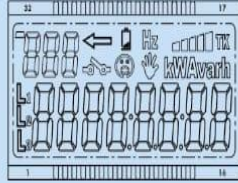


Eastern Meter Manual

এস. সি. ডি. ডিসপ্লে ফাংশন



নং	এস.সি.ডি. চিহ্ন/সংকেত	বর্ণনা
১	০০০০০০০০০০	আইসি নম্বরের জন্য ব্যবহৃত হওয়া; যাকার কারণে কিছু ইস্যু করা হলে বা দেখায়।
২	০০০	বিলম্বের সময় এবং যে কোনো ইস্যু করা দেখায়ের জন্য ব্যবহৃত হয়।
৩	←	কয়েক বিদ্যুৎ দেখাতে এই চিহ্নটি ব্যবহৃত হয়।
৪	👉	বিলম্ব ট্রিপিং বোঝাতে এই চিহ্নটি ব্যবহৃত হয়।
৫	🔋	সাইন: নেস ডি: এই চিহ্নটি দেখার বাই হলে, টাকেন ও ব্যাল ভোল্ট ইস্যু করা হয়।
৬	🔋	ব্যাটারি স্তরের চিহ্ন: এই চিহ্ন দেখার অর্থ হলে, ব্যাটারি স্তর হ্রাস হতে পারে।
৭	👉	সাইন: সাইন: এই চিহ্নটি ট্রিপিং পর হলে।
৮	TK	এই সাইন দেখার অর্থ হলে, ডিসপ্লেতে যে ৪টি প্রদর্শন ও পরিদর্শন করা যায়।
৯	📶	সর্বশেষ স্ট্রিটের পরিদর্শন দেখায়ের চিহ্ন।
১০	Hz	ফ্রিকুয়েন্সির একককে চিহ্ন।
১১	■	অনুলিপিদের সাইন: এই চিহ্ন দিয়ে মিটারটির অসলক করা অবস্থা বুঝায়।
১২	L ₁	সিঙ্গেল টার্মিনাল মোড।
১৩	L ₂	ডবল টার্মিনাল মোড।
১৪	L ₃	টি ও ইন্ট. টার্মিনাল মোড।
১৫	🔢	সেখানে কোড এবং অন্যান্য বিদ্যুৎ কোড কোড ইস্যু করার জন্য এই চিহ্নটি ব্যবহৃত হয়।
১৬	↔	ডিজিট
১৭	↺	এন্ট্রি

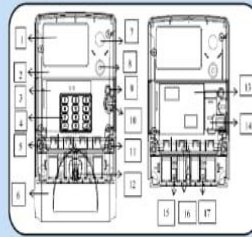
কমাত কোড ইস্যু করার পর ইন্ডোর ডিসপ্লে

কমাত কোড ইস্যু করার পর, এন্ট্রি-কি ট্যাপ দিয়ে, ডিসপ্লেতে যে কমমাত কোড ইস্যু করে দেখানো হবে তা হলো: "E-XX"।

Table 2 – ইন্ডোর কোডের কমমাতসমূহ

মাল	বর্ণনা
E-00	ইস্যুটি গ্রহণ
E-04	কুল ইস্যুটি কমাত
E-05	অপরাধ ইস্যুটি ন্যাশ
E-06	ইস্যুটি ডায়াল ভোল্ট ইস্যু
E-07	ট্রিপিং হেইল
E-08	বিলম্ব স্ট্রিট চালু থাকার শর্ত না মানা
E-09	এনার্জি মিটারটি অসলক করার অবস্থায় হেই
E-17	ট্রিপিং করা অবস্থা
E-18	বিলম্ব লক

মিটারের পঠন:



১-ডিসপ্লে; ২-টপ কভার; ৩-বি-বোর্ড কভার; ৪-বি-বোর্ড; ৫-টপ কভার কু; ৬-টার্মিনাল কভার; ৭-মোমেন্ট পোর্ট; ৮-মোমেন্ট পোর্ট; ৯-বি-বোর্ড হোটেইল; ১০-বি-বোর্ড কভার কু; ১১- টপ কভার কু; ১২- টার্মিনাল কভার কু; ১৩-বি.পি.আর.এস. মডিউল; ১৪-ব্যাটারি; ১৫-পালস টার্মিনাল; ১৬- টার্মিনাল কভার হোটেইল; ১৭-আর.এস.-৪১৫/২০২ টার্মিনাল।

মিটার স্থাপন ও নির্দেশাবলি:

১	সাইন সাইন টার্মিনাল (LED ইন্)	২	Null সাইন টার্মিনাল (LED ইন্)
৩	Null সাইন টার্মিনাল (LED অউ)	৪	সাইন টার্মিনাল (LED অউ)
৫	পালস টার্মিনাল (পরিষ্কৃত পেস)	৬	পালস টার্মিনাল (নেগেটিভ পেস)
৭	অ.সে ৪১৫ টার্মিনাল (পারিষ্কৃত পেস)	৮	৪১৫ টার্মিনাল (নেগেটিভ পেস)

Eastern Meter®

SINGLE PHASE SMART PREPAYMENT METER



JAMUNA METER INDUSTRIES LTD.

যমুনা মিটার ইন্ডাস্ট্রিজ লিঃ

Factory:

Z.R. Tower

05 Outer Circular Road (2nd Floor)

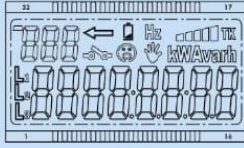
Rajbargh, Dhaka-1217, Bangladesh

Phone : 9353958, Mob: 01711-625773

E-mail: eastern.prepaymentmeter@gmail.com

Web: www.easternmeter.net

এল. সি. ডি. ডিসপ্লে ফাংশন



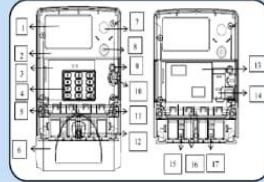
সং	এল.সি.ডি. চিহ্নাঙ্ক	কর্মণা
১	০০০০০০০০	সীল ফাংশনের জন্য ব্যবহৃত হয়; সফল হলে সিল ইন্সট্রু করা হয়ে যাচ্ছে বলে জানায়।
২	০০০০	বিলম্বিত লম্বা এবং যে কোনো ইন্সট্র সফল ফাংশনের জন্য ব্যবহৃত হয়।
৩	←	অনেকটা বিদ্যমান ফাংশনে এই চিহ্নটি ব্যবহৃত হয়।
৪	🔒	বিলম্বিত স্ক্রিনিং ফাংশনে এই চিহ্নটি ব্যবহৃত হয়।
৫	😊	সফল হলে চিহ্ন; এই চিহ্নটি ফাংশনের সফল হলে, স্ক্রিনিং ও অন্য কোন ইন্সট্র করা হবে।
৬	🔋	ব্যাটারি স্তরের স্ক্রিনিং চিহ্ন; এই চিহ্ন ফাংশনে সফল হলে, ব্যাটারি স্তর স্ক্রিনিং সফল হয়েছে।
৭	👉	ট্যাক্সের স্ক্রিনিং এর সফল হলে, এনার্জি মিটারটি ট্যাক্সের করা হয়েছে।
৮	TK	এই সফল ফাংশনের সফল হলে, ডিসপ্লেতে TK চিহ্নটি প্রদর্শিত হবে।
৯	📶	অন্য কোন ফাংশনের স্ক্রিনিং ফাংশনের চিহ্ন।
১০	Hz	ফ্রিকুয়েন্সির একককে চিহ্ন।
১১	—	অন্য কোন ফাংশনের সফল হলে; এই চিহ্ন দিয়ে মিটারটির সফল হলে জানায়।
১২	L ₁	সিঙ্গেল টার্মিনাল মোড।
১৩	L ₂	ডবল টার্মিনাল মোড।
১৪	L ₃	টি.ও.ই.সি. টার্মিনাল মোড।
১৫	🔑	ফাংশনে সফল হলে, অন্য কোন ফাংশনের সফল হলে ইন্সট্র সফল হলে এই চিহ্নটি প্রদর্শিত হয়।
১৬	🔑	চিহ্নটি
১৭	🔑	এনার্জি

কমান্ড কোড ইন্সট্র করার পর ইন্সট্র ডিসপ্লে
কমান্ড কোড ইন্সট্র করার পর, এনার্জি ট্যাক্স স্ক্রিনিং, ডিসপ্লেতে যে ফাংশনটি
ইন্সট্র কোড দেখানো হবে তা হলো: "E-XX"।

Table 2 – ইন্সট্র কোডের কমান্ডসমূহ

মান	কর্মণা
E-00	ইন্সট্রি সফল
E-04	ফুল ইন্সট্রি কমান্ড
E-05	অপর্যাপ্ত ইন্সট্রি সফল
E-06	ইন্সট্রি ডাটামিটার ইন্সট্রি
E-07	ট্যাক্স স্ক্রিনিং
E-08	বিলম্বিত স্ক্রিনিং ট্যাক্স সফল হলে
E-09	এনার্জি মিটারের সফল হলে কমান্ড সফল হলে
E-17	ট্যাক্স কমান্ড সফল
E-18	বিলম্বিত সফল

মিটারের গঠন:



১-ফেজ; ২-সি. কন্ডাক্ট; ৩-ফি-বোর্ড; ৪-ফি-বোর্ড; ৫-সি. কন্ডাক্ট; ৬-টার্মিনাল কন্ডাক্ট; ৭-ফেজিং পোর্ট; ৮-ফেজিং পোর্ট; ৯-ফি-বোর্ড হোটেইল ফি; ১০-ফি-বোর্ড কন্ডাক্ট; ১১-সি. কন্ডাক্ট; ১২-টার্মিনাল কন্ডাক্ট; ১৩-সি. কন্ডাক্ট; ১৪-ফি-বোর্ড; ১৫-পাল্প টার্মিনাল; ১৬-টার্মিনাল কন্ডাক্ট হোটেইল ফি; ১৭-আর.এস.-৪৮৫/২০২ টার্মিনাল।

মিটার স্থাপন ও নির্দেশাবলি:

১	সাইড সার্কিট বোর্ডিং টার্মিনাল (LED ইন্সট্র)	২	Null সার্কিট বোর্ডিং টার্মিনাল (LED ইন্সট্র)
৩	Null সার্কিট বোর্ডিং টার্মিনাল (LED অফ)	৪	সাইড সার্কিট বোর্ডিং টার্মিনাল (LED অফ)
৫	পাল্প বোর্ডিং টার্মিনাল (পরিষ্কৃত পোল)	৬	পাল্প বোর্ডিং টার্মিনাল (সেপারেট পোল)
৭	আ.এস.৪৮৫ বোর্ডিং টার্মিনাল (পরিষ্কৃত পোল)	৮	৪৮৫ বোর্ডিং টার্মিনাল (সেপারেট পোল)

Eastern Meter®
SINGLE PHASE SMART PREPAYMENT METER



JAMUNA METER INDUSTRIES LTD.

যমুনা মিটার ইন্ডাস্ট্রিজ লিঃ

Factory:

Z.R. Tower

05 Outer Circular Road (2nd Floor)

Rajarbagh, Dhaka-1217, Bangladesh

Phone : 9353958, Mob: 01711-625773

E-mail: eastern.prepaymentmeter@gmail.com

Web: www.easternmeter.net